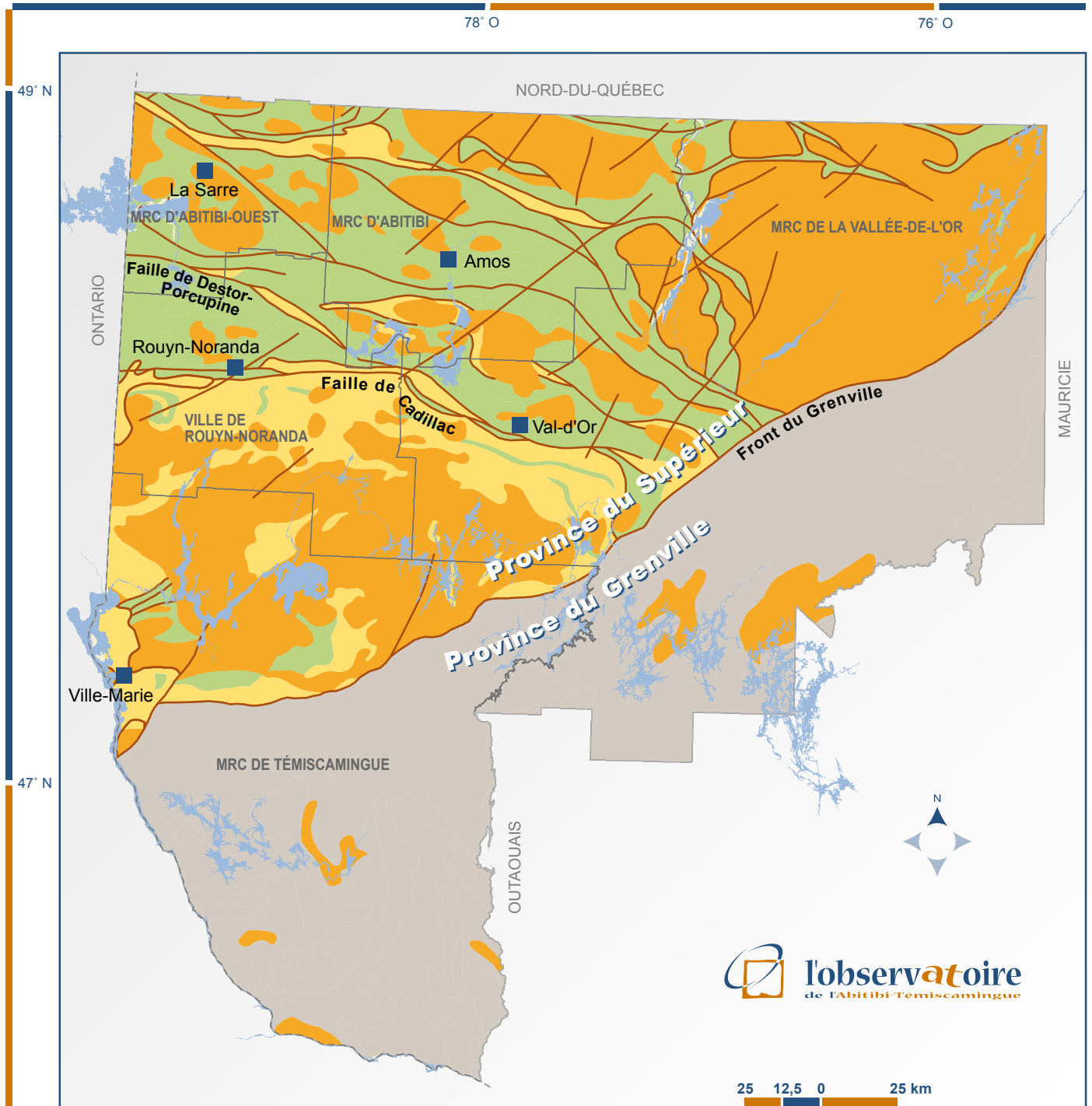


Éléments géologiques



- | | |
|---------------------|----------------------------|
| Faille | Chef-lieu de MRC |
| Roche métamorphique | Limite de MRC |
| Roche intrusive | Limite administrative |
| Roche sédimentaire | Frontière interprovinciale |
| Roche volcanique | Lac |

Métadonnées

Projection cartographique
 Universal Transverse Mercator (UTM)
 Zone 18

Système de référence géodésique
 NAD83 compatible avec le système mondial WGS84

Sources
 Ministère des Ressources naturelles et de la Faune, Sigeom (2009)
 Ressources naturelles Canada, GéoBase (2007)

Réalisation
 Conception : Prograph, 2010
 Production : Observatoire de l'Abitibi-Témiscamingue
 Graphisme : Les Arts infographiques

Notes : La présente carte n'a aucune portée légale. Toute reproduction pour vente est interdite.